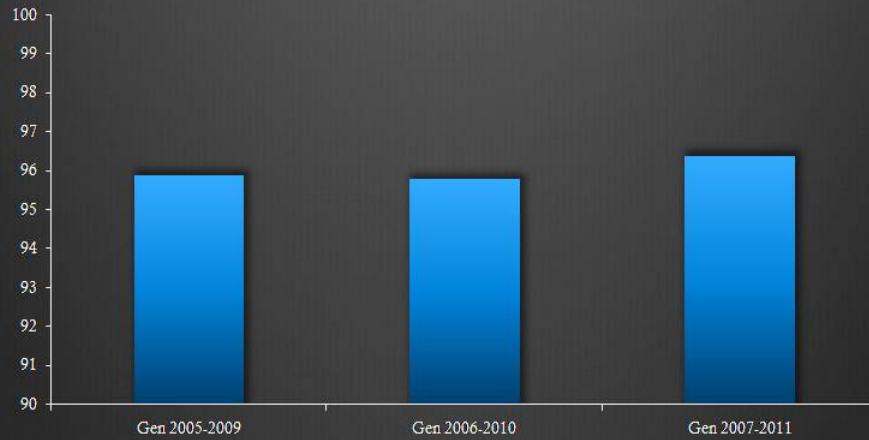


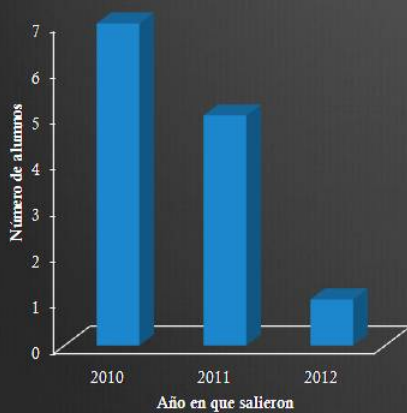
# Índice de satisfacción de la Licenciatura en Farmacia



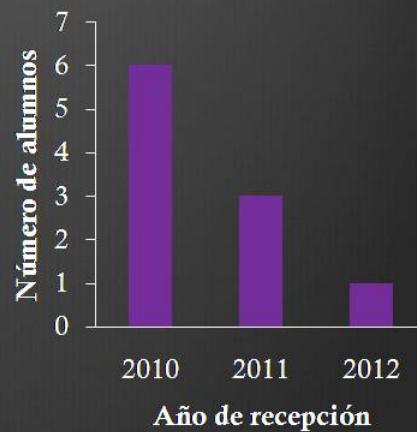
Fuente: UAEM. Dirección de Vinculación  
Departamento de Estudio de Estudiantes  
Base de Datos de los Egresados de la UAEM, 2007-2011.

# Movilidad Académica

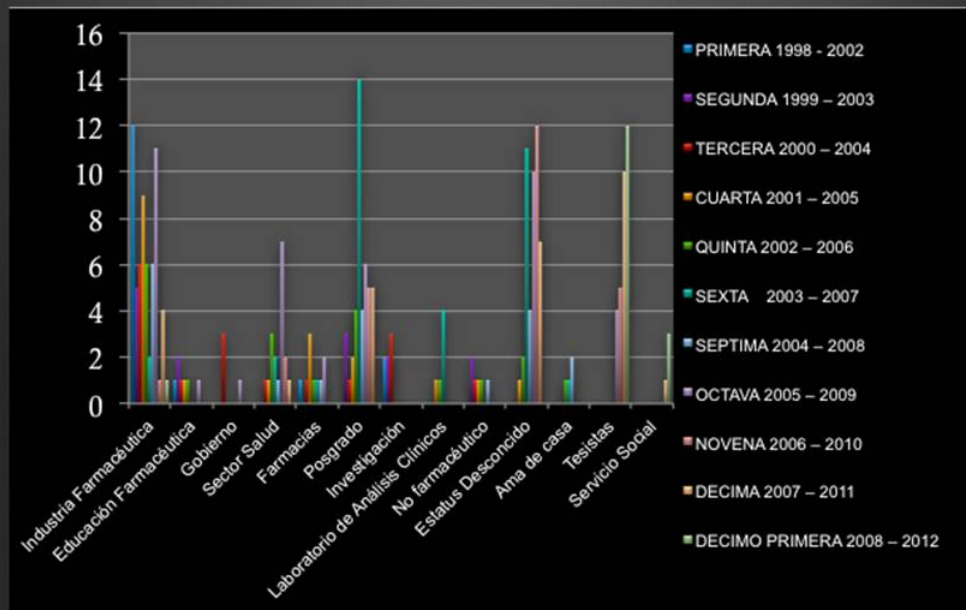
### Alumnos enviados de la Facultad



### Alumnos recibidos en la Facultad

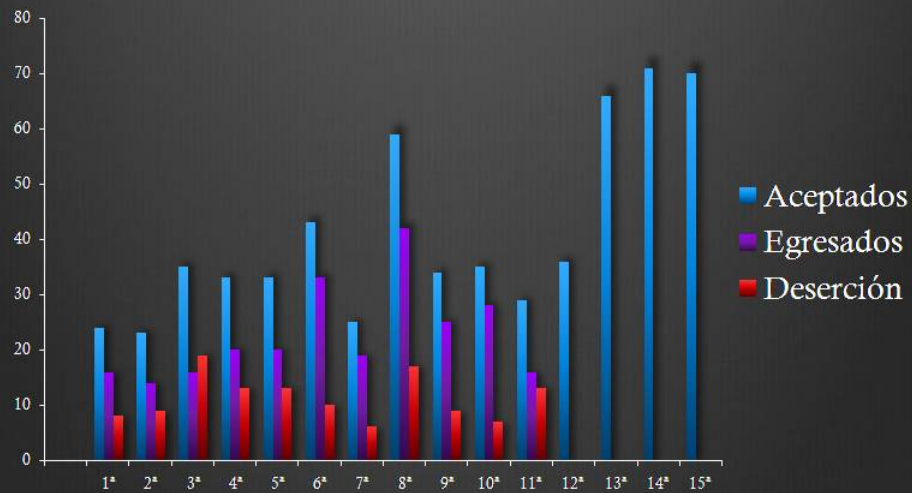


# Seguimiento de Egresados

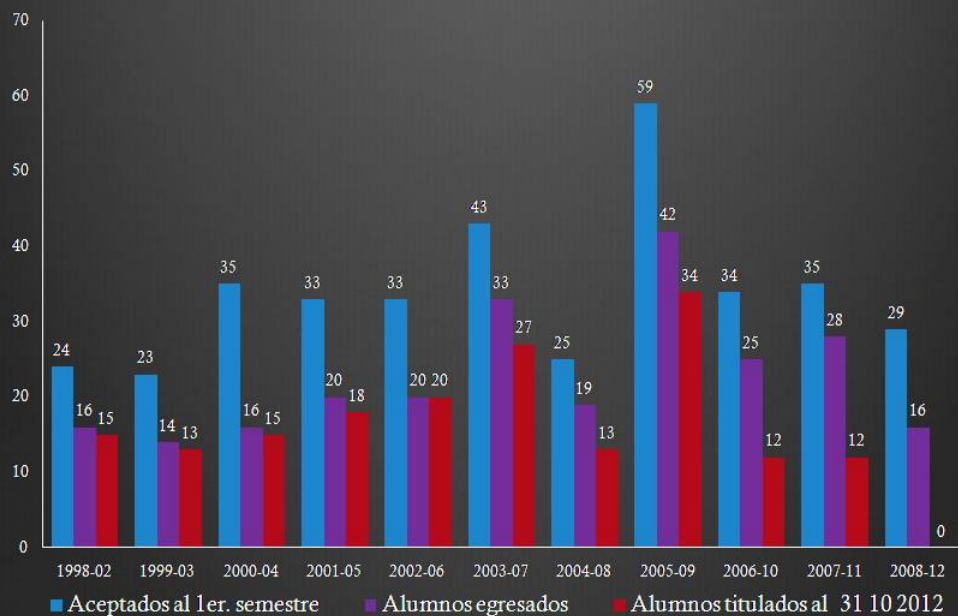


Fuente: Programa de Seguimiento de egresados FF

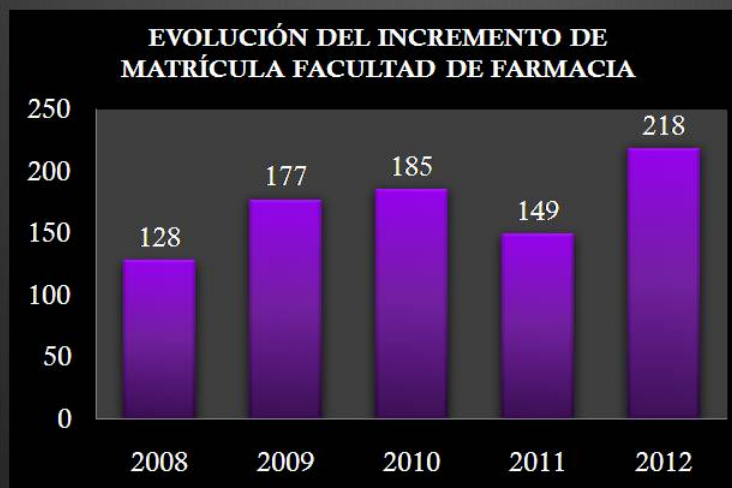
# Trayectoria Escolar Licenciatura en Farmacia



## EFICIENCIA TERMINAL Licenciatura en Farmacia



## Incremento de Matrícula Licenciatura en Farmacia



**UN INCREMENTO DE MATRICULA DE  
LA LICENCIATURA EN FARMACIA DE  
70% EN CINCO AÑOS**